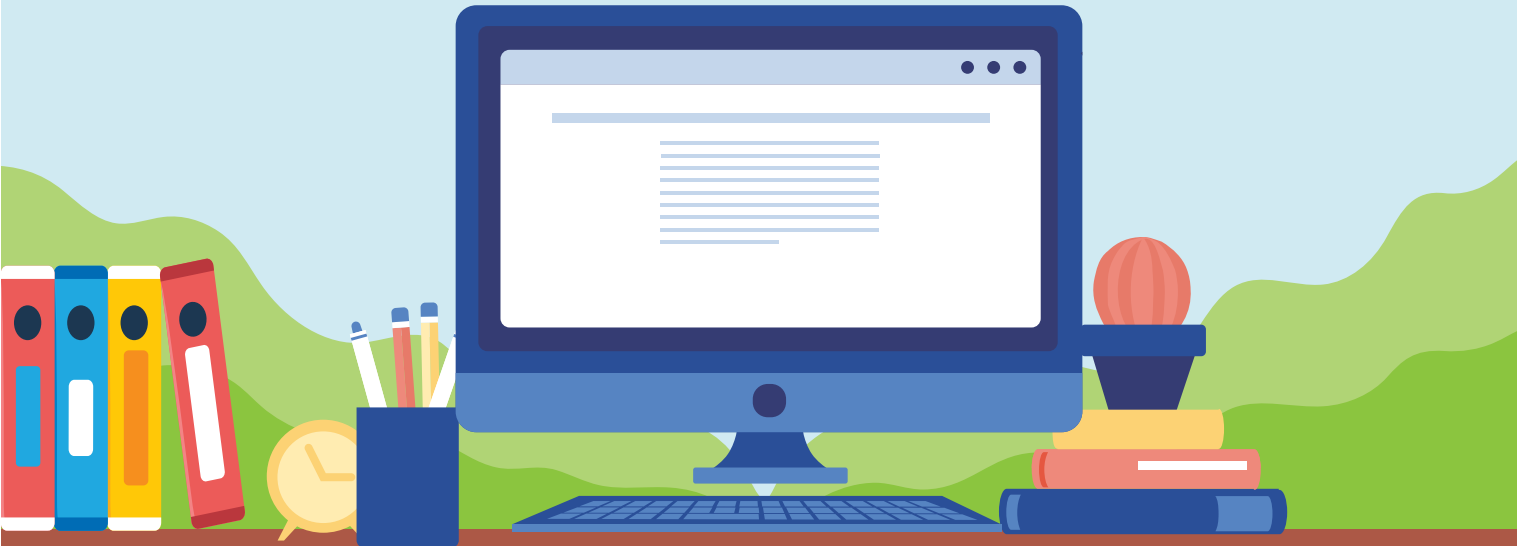


# คอมพิวเตอร์กับการดำรงชีวิต

เทคโนโลยี (วิทยาการคำนวณ)

กลุ่มสาระการเรียนรู้วิทยาศาสตร์  
ชั้นประถมศึกษาปีที่ 1



## คอมพิวเตอร์กับการดำรงชีวิต

ปัจจุบันเป็นยุคแห่งข้อมูลข่าวสาร มนุษย์สามารถติดต่อสื่อสารได้หลายช่องทางผ่านอุปกรณ์ต่าง ๆ เช่น โทรศัพท์เคลื่อนที่ หรือ สมาร์ทโฟน คอมพิวเตอร์ เป็นต้น เราจึงควรศึกษาวิธีการใช้งานอย่างถูกต้อง และรู้เท่าทันเพื่อสามารถใช้ชีวิตอยู่ได้อย่างปลอดภัย

คอมพิวเตอร์ หมายถึง อุปกรณ์เทคโนโลยีสารสนเทศที่มีระบบการทำงาน คือ รับข้อมูลเข้า ทางแผงแป้นอักขระ เมาส์ สแกนเนอร์ ประมวลผลข้อมูลโดยซีพียูแสดงผลข้อมูลทางจอภาพ เครื่องพิมพ์ และลำโพง



## ประโยชน์ของคอมพิวเตอร์

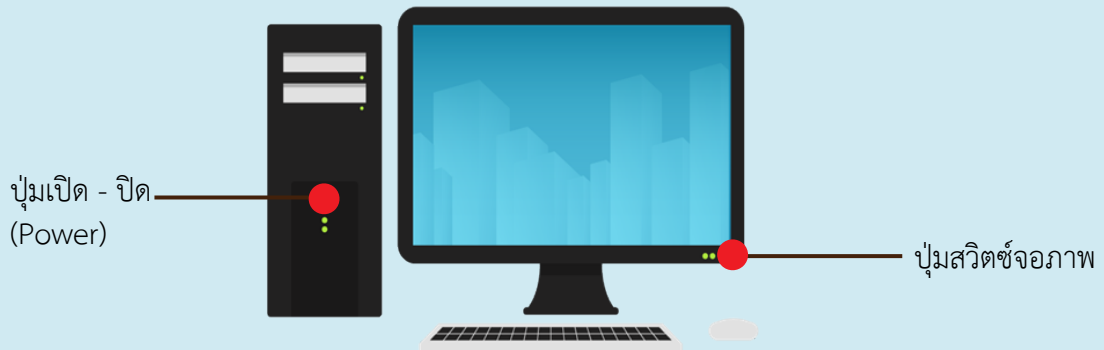
- สร้างตาราง
  - คิดคำนวณ
  - นำเสนอข้อมูล
  - เก็บข้อมูล
  - วาดภาพ
  - ทำงานด้านกราฟฟิก
  - ค้นหาข้อมูล
  - สร้างเอกสาร
  - เล่นเกม
- ฯลฯ



## การเปิดเครื่องคอมพิวเตอร์

การเปิดเครื่องคอมพิวเตอร์มีขั้นตอนดังนี้

1. กดสวิตช์สำหรับเปิดเครื่องคอมพิวเตอร์ที่ปุ่มเปิด - ปิด (Power)



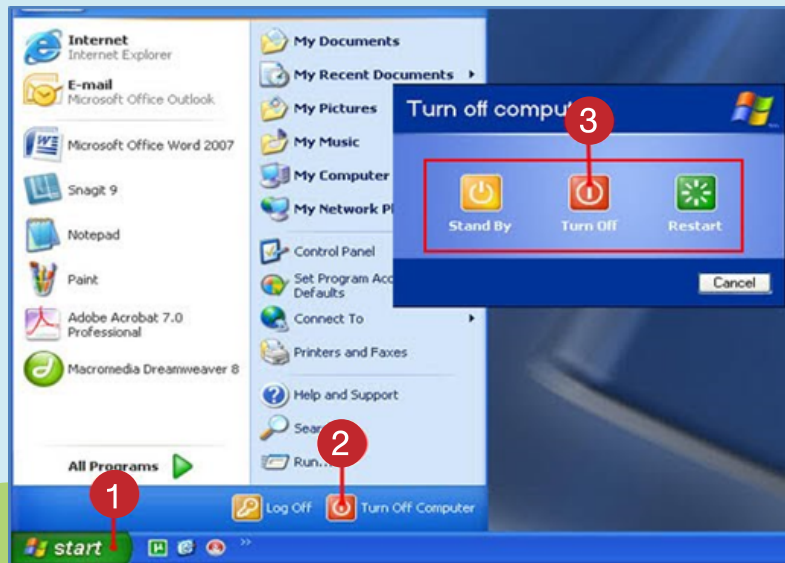
2. กดปุ่มสวิตซ์จอภาพ

## การปิดเครื่องคอมพิวเตอร์

การปิดเครื่องคอมพิวเตอร์มีขั้นตอนดังนี้

เมื่อออกจากโปรแกรมเรียบร้อยแล้ว ทำตามขั้นตอนดังนี้

1. คลิกเลือกเมาส์ที่ปุ่ม **Start**
2. เลือกคำสั่ง **Turn Off Computer**
3. จะปรากฏกล่องโต้ตอบเลือกข้อกซ์ **Turn Off Computer** จากนั้นเลือกคำสั่ง **Turn Off**
4. กดสวิทช์จอภาพ



## การใช้งานคอมพิวเตอร์อย่างถูกต้องและเหมาะสม

1. ปรับแสงสว่างของหน้าจอให้เหมาะสมกับดวงตา
2. นั่งในท่าที่เหมาะสม และไม่อยู่ใกล้หน้าจอมากเกินไป
3. พักสายตา พักอิริยาบถทุก ๆ 20 นาที
4. ใช้เก้าอี้ที่มีขนาดเหมาะสมกับแต่ละบุคคล

ท่านั่งที่ถูกต้องในการใช้งานคอมพิวเตอร์

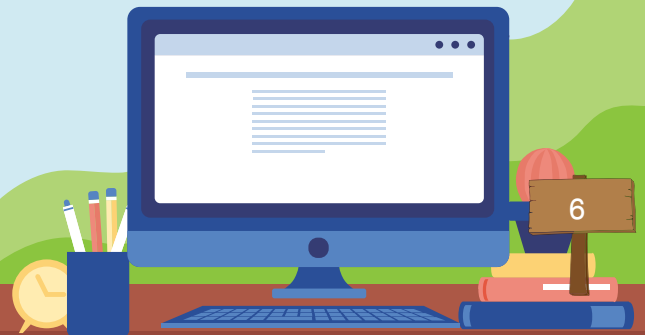


ที่มา : <http://www.zitzleep.com/article/10/>

การใช้งานเทคโนโลยีสารสนเทศมีทั้งคุณและโทษ เราจะต้องเลือกใช้โปรแกรมที่มีประโยชน์ รู้จักการป้องกันอันตรายจากการใช้เทคโนโลยี ใช้งานอย่างรู้เท่าทัน เพื่อความปลอดภัยในสังคมปัจจุบันที่เรียกว่า ยุคดิจิทัล (Digital Age) ดังนี้

1. ต้องระมัดระวังในการรับส่งข้อมูลของตนเองแก่ผู้อื่น
2. ต้องช่วยกันส่งเสริมพฤติกรรมการใช้เทคโนโลยีการสื่อสารในทางบวก ปลอดภัย และถูกกฎหมาย
3. ไม่คัดลอกผลงานของผู้อื่นมาเป็นของตนเองโดยมิได้อ้างอิงถึงแหล่งที่มา
4. รักษาความปลอดภัยของข้อมูล เช่น การสร้างรหัสผ่านในการเข้าถึงข้อมูลที่สำคัญ

ในโลกอินเทอร์เน็ตมีทั้งบุคคลที่ดีและไม่ดี เราจะต้องระมัดระวังตัว จากมิจฉาชีพ โดยไม่ควรบอกข้อมูลส่วนตัวของเรา เช่น ชื่อ-นามสกุล ที่อยู่ วันเกิด เบอร์โทรศัพท์ เลขบัตรประชาชน เลขบัญชีธนาคาร รูปภาพส่วนตัว รหัสบัตร ATM และรหัสผ่านอื่น ๆ ที่สำคัญ ให้กับบุคคลที่ไม่ใช่ พ่อแม่ ผู้ปกครอง หรือครู





# คอมพิวเตอร์กับการดำรงชีวิต

เทคโนโลยี (วิทยาการคำนวณ)

กลุ่มสาระการเรียนรู้วิทยาศาสตร์  
ชั้นประถมศึกษาปีที่ 1

